



Καθαριστής αέρα

MeacoClean CA-HEPA 119x5



Ευχαριστούμε που επιλέξατε τη Meaco

ΟΔΗΓΙΕΣ ΧΡΗΣΗΣ [GR]

CA-HEPA 119x5

ΠΡΟΣΟΧΗ

Ο καθαριστής αέρα δε θα πρέπει να χρησιμοποιείται σε δωμάτια που έχουν:

- Δυνητικά εκρηκτική ατμόσφαιρα
- Επιθετική ατμόσφαιρα
- Μεγάλη συγκέντρωση διαλυτών
- **Να χρησιμοποιείται αποκλειστικά και μόνο για οικιακή χρήση**

Κρατήστε μακριά παιδιά και κατοικίδια: Μην επιτρέπετε σε παιδιά ή κατοικίδια να παίζουν με τη συσκευή ή δίπλα σε αυτή, θα μπορούσε να οδηγήσει σε ατύχημα. Βεβαιωθείτε ότι η συσκευή δεν είναι προσιτή σε παιδιά όταν δεν υπάρχει παρουσία ενηλίκου.

Η συσκευή να μη χρησιμοποιηθεί από άτομα (συμπεριλαμβανομένων των παιδιών) με μειωμένες σωματικές ή νοητικές δυνατότητες ή άτομα χωρίς εμπειρία και γνώση εκτός και αν επιβλέπονται ή τους έχουν δοθεί οδηγίες για τη σωστή και ασφαλή χρήση της συσκευής.

Λειτουργήστε τη συσκευή με γείωση: Πάντα να λειτουργείτε τη μονάδα με ένα φως με γείωση και γειωμένη ηλεκτρική πρίζα. Το φως με γείωση είναι ένα σημαντικό χαρακτηριστικό ασφαλείας που βοηθά στη μείωση του κινδύνου πυρκαγιάς ή ηλεκτροπληξίας.

Προστατέψτε το καλώδιο από φθορά: Μην περνάτε το καλώδιο κάτω από χαλιά και μη το σκεπάσετε. Τοποθετείστε το καλώδιο έτσι ώστε να μην υπάρχει κίνδυνος να σκοντάψει κάποιος. Μη χρησιμοποιείτε τη συσκευή με ελαττωματικό καλώδιο, καθώς μπορεί να προκαλέσει φωτιά, ηλεκτροπληξία. Εάν το καλώδιο έχει φθαρεί, θα πρέπει να αντικατασταθεί από καλώδιο ίδιου τύπου και να αντέχει την ίδια Ένταση Αμπέρ [Ampere].

Προέκταση καλωδίου: Εάν είναι δυνατόν αποφύγετε τη χρήση προέκτασης, καθώς μπορεί να υπερθερμανθεί και να δημιουργήσει κίνδυνο φωτιάς. Χρησιμοποιήστε προέκταση μόνο και αφού έχετε βεβαιωθεί για την άριστη κατάσταση της. Προεκτάσεις καλωδίου μπορεί να προκαλέσουν πτώση τάσης, που θα επηρεάσει τον καθαριστή αέρα.

Χειριστείτε με προσοχή: Μη σας πέσει, μη ρίξετε και μη χτυπήσετε τον καθαριστή αέρα. Η σκληρή μεταχείριση μπορεί να προκαλέσει ζημιά στα εξαρτήματα ή καλωδίωση και να δημιουργήσει επικίνδυνες συνθήκες.

Λειτουργία σε σταθερές επιφάνειες: Λειτουργήστε πάντα τη συσκευή σε σταθερές και επίπεδες επιφάνειες, έτσι ώστε ο καθαριστής αέρας να μην πέσει, προκαλώντας ατύχημα.

Διατηρείτε μακριά από νερά: Ποτέ μη χρησιμοποιείτε τη συσκευή σε βρεγμένο πάτωμα ή με λιμνάζοντα ύδατα, καθώς αυτό μπορεί να δημιουργήσει κίνδυνο τραυματισμού από ηλεκτροπληξία. Να μη φυλάσσεται ή να λειτουργεί σε εξωτερικούς χώρους. Αν το καλώδιο ή εξαρτήματα της συσκευής βραχούν, στεγνώστε προσεκτικά πριν χρησιμοποιήσετε τη μονάδα. Σε περίπτωση αμφιβολίας, μη χρησιμοποιήσετε τον καθαριστή αέρα και συμβουλευτείτε έναν εξειδικευμένο ηλεκτρολόγο ή εγκεκριμένο μηχανικό από τη Meaco.

Διατηρείτε τις Εισαγωγές Αέρα καθαρές: Μην φράζετε ή εμποδίζετε τις εισαγωγές αέρα με την τοποθέτηση του καθαριστή αέρα πολύ κοντά σε κουρτίνες, τοίχο ή οτιδήποτε άλλο που θα περιορίσει την είσοδο αέρα. Αυτό μπορεί να προκαλέσει η μονάδα να υπερθερμανθεί και να προκαλέσει πυρκαγιά ή κίνδυνο ηλεκτροπληξίας.

Διατηρείτε το Φίλτρο Αέρα καθαρό: Το φίλτρο αέρα θα πρέπει να είναι πάντα καθαρό. Σε καμία περίπτωση μη χρησιμοποιείτε τον καθαριστή αέρα με βρώμικο φίλτρο, καθώς θα μπλοκάρει την εισροή αέρα και θα προκληθεί υπερθέρμανση της συσκευής. Ποτέ μη χρησιμοποιείτε τον καθαριστή αέρα χωρίς φίλτρο. Πάντα να ελέγχετε, και αν χρειάζεται, καθαρίστε ή αντικαταστήσετε το φίλτρο πριν τη χρήση του καθαριστή αέρα. Μην επιτρέψετε λάδι, γράσο ή άλλες ρυπαντικές ουσίες να πέσουν στο εσωτερικό του καθαριστή αέρα. Μην καθαρίζετε τον καθαριστή αέρα με οργανικούς διαλύτες.

Το Καθαρό Φίλτρο είναι σημαντικό: Ελέγξτε το φίλτρο συχνά προκειμένου να διατηρείται καθαρό σύμφωνα με τις οδηγίες χρήσης. Ένα βρώμικο φίλτρο θα εμποδίζει τη ροή του αέρα προς το εσωτερικό της συσκευής, με αποτέλεσμα να αυξήσει την αντίσταση στον ανεμιστήρα και μπορεί να οδηγήσει σε βλάβη και ακύρωση της εγγύησης. Η λυχνία on/off θα αναβοσβήνει όταν είναι καιρός να αντικαταστήσετε το φίλτρο.

Ο χειριστής πρέπει να διαθέσει τις οδηγίες χρήσης στο χρήστη και να βεβαιωθεί ότι ο χρήστης έχει κατανοήσει τις οδηγίες χρήσης.

Σβήσιμο Συσκευής: Ποτέ μη βγάζετε το φις από την πρίζα χωρίς να έχετε σβήσει τη συσκευή με το μπουτόν off, καθώς αυτό μπορεί να βλάψει τη συσκευή. Πάντα να βγάζετε τη συσκευή από την πρίζα όταν δεν είναι σε λειτουργία ή όταν την μετακινείτε. Πιάστε το φις και τραβήξτε από την πρίζα. Ποτέ μην τραβάτε το καλώδιο.

Επισκευή: Για την επισκευή της συσκευής απευθυνθείτε σε εξουσιοδοτημένο service. Η επισκευή από μη εξουσιοδοτημένο προσωπικό μπορεί να προκαλέσει ζημιά στη συσκευή, ατύχημα ή τραυματισμό ατόμων και ακυρώνει την εγγύηση.

Προτού λειτουργήσετε τον καθαριστή αέρα για πρώτη φορά, θα πρέπει να διαβάσετε τις οδηγίες χρήσης προσεκτικά.

Αφού παραλάβετε τη συσκευή, θα πρέπει να ελέγξετε τον καθαριστή αέρα για τυχόν φθορές κατά τη μεταφορά.

Διατηρήστε το κουτί του καθαριστή αέρα σε ασφαλές σημείο, προκειμένου να στείλετε τον καθαριστή αέρα ασφαλή σε περίπτωση που χρειαστεί επισκευή. Για να εξοικονομήσετε χώρο, μπορείτε απλά να κόψετε την κολλητική ταινία με ένα μαχαίρι και διπλώστε το κουτί από χαρτόνι. Παρακαλώ κρατήστε όλα τα υλικά συσκευασίας μακριά από τα παιδιά και ανακυκλώστε τη συσκευασία αν αποφασίσετε να την πετάξετε.

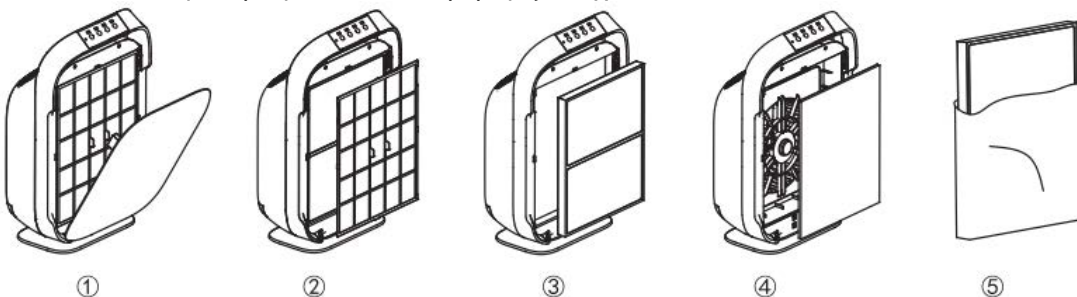
2. ΑΡΧΕΣ ΚΑΘΑΡΙΣΤΗ ΑΕΡΑ

Αυτός ο καθαριστής αέρα χρησιμοποιεί ένα σύστημα καθαρισμού πολλών σταδίων. Ο αέρας δωματίου περνάει πρώτα από το προ-φίλτρο για να αφαιρέσει τα μεγαλύτερα σωματίδια, όπως η σκόνη, από τον αέρα. Στη συνέχεια το φίλτρο Ενεργού Άνθρακα αφαιρεί τις οσμές, το φίλτρο HEPA μικρότερα αλλεργιογόνα από τον αέρα και τέλος το υπεριώδες φως λειτουργεί σε συνδυασμό με το φωτοκαταλύτη διοξειδίου του τιτανίου αφαιρεί τα βακτηρίδια, τους ιούς, οσμές και πτητικών οργανικών ενώσεων VOCs από τον αέρα. Ο ιονιστής βοηθάει στην αφαίρεση επιπλέον σκόνης και οσμών από τον αέρα.

Όσες περισσότερες φορές ο αέρας δωματίου περνάει μέσα από τον καθαριστή αέρα, τόσο καθαρότερος θα γίνει. Γι' αυτό είναι σημαντικό να επιλέξετε το σωστό καθαριστή αέρα σύμφωνα με το μέγεθος του δωματίου. Αναζητήστε τουλάχιστον τρεις αλλαγές αέρα ανά ώρα μέσω του καθαριστή αέρα. Εμείς χρησιμοποιούμε πέντε αλλαγές ανά ώρα μέσω του καθαριστή αέρα ως σημείο αναφοράς.

3. ΤΟΠΟΘΕΤΗΣΗ ΚΑΙ ΠΡΩΤΗ ΧΡΗΣΗ

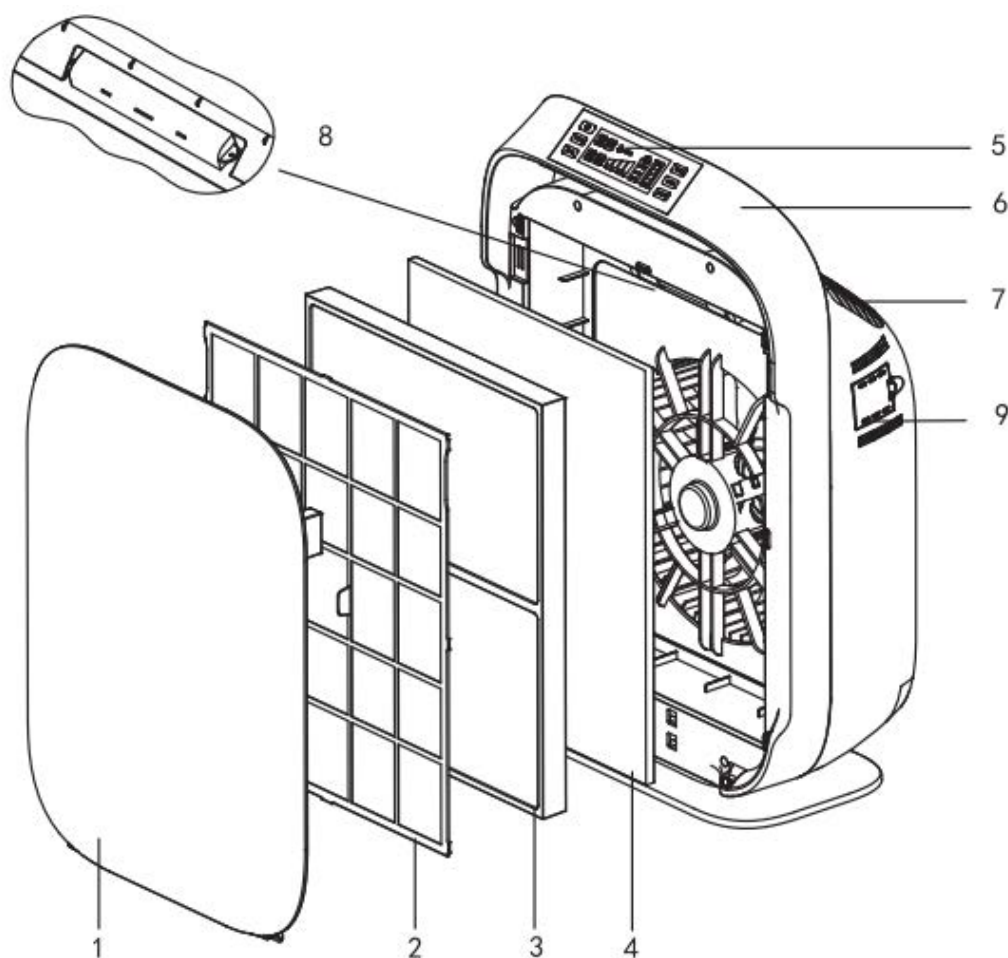
- Τοποθετήστε σε όρθια θέση, πάνω σε σταθερή και επίπεδη επιφάνεια.
- Για τη μετακίνηση του καθαριστή αέρα, χρησιμοποιείτε πάντα τη λαβή στο πίσω μέρος της συσκευής
- Βεβαιωθείτε ότι η συσκευή έχει απόσταση ασφαλείας από τον τοίχο ή έπιπλα τουλάχιστον 30 εκατοστών.
- Αφαιρέστε τα φίλτρα από τη συσκευασία τους και τοποθετήστε τα στο εσωτερικό του καθαριστή αέρα (βλ. εικόνα)
- Συνδέστε τον καθαριστή αέρα σε κατάλληλη πρίζα τοίχου.



- Τοποθετήστε τα δάχτυλά σας στις εσοχές των πλευρικών πάνελ και τραβήξτε απαλά το πάνω μέρος της πρόσοψης προς το μέρος σας. Στη συνέχεια, σηκώστε το κάλυμμα πάνω και μακριά από το κύριο σώμα.
- Αφαιρέστε προ-φίλτρο από τη συσκευή.
- Αφαιρέστε το φίλτρο HEPA από τη συσκευή.
- Αφαιρέστε το φίλτρο Ενεργού Άνθρακα από τη συσκευή.
- Αφαιρέστε όλα τα υλικά συσκευασίας από τα φίλτρα. Πετάξτε τη συσκευασία και κρατήστε μακριά από τα παιδιά.
- Τοποθετήστε το φίλτρο Ενεργού Άνθρακα πίσω στη συσκευή, βεβαιωθείτε ότι η πλευρά με την ετικέτα είναι στραμμένη προς το μέρος σας.

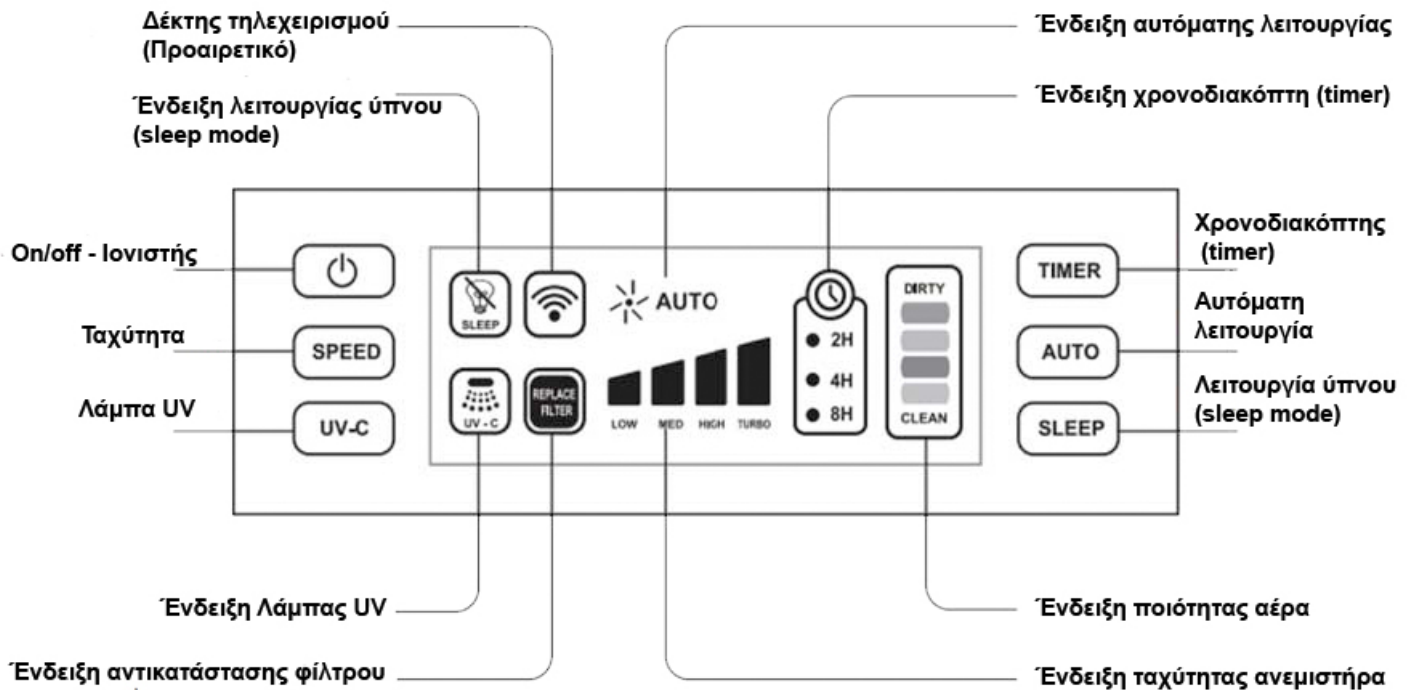
- Τοποθετήστε το φίλτρο HEPA πίσω στη συσκευή, βεβαιωθείτε ότι η πλευρά με την ετικέτα είναι στραμμένη προς το μέρος σας.
- Τοποθετήστε το Προ-φίλτρο στη συσκευή, βεβαιωθείτε ότι η πλευρά με την ετικέτα είναι στραμμένη προς το μέρος σας.
- Για να τοποθετήσετε ξανά την πρόσοψη, τοποθετήστε πρώτα το κάτω άκρο. Στη συνέχεια σπρώξτε το κάλυμμα πάνω στο σώμα της συσκευής.

1. ΠΕΡΙΓΡΑΦΗ ΣΥΣΚΕΥΗΣ



1. Πρόσοψη
2. Προ-φίλτρο
3. Φίλτρο HEPA
4. Φίλτρο Ενεργού Άνθρακα
5. Πίνακας Ελέγχου
6. Λαβή
7. Έξοδος αέρα
8. Λάμπα UV-C + PCO [Photocatalytic Oxidation - Φωτοκαταλυτική Οξειδωση]
9. Αισθητήρας σκόνης και μπουτόν επαναφοράς φίλτρων [reset button]

2. ΠΙΝΑΚΑΣ ΕΛΕΓΧΟΥ ΚΑΙ ΛΕΙΤΟΥΡΓΙΑ



On/off Μπουτόν λειτουργίας On/off: Πατήστε αυτό το μπουτόν για να ανάψετε / σβήσετε η συσκευή, η γεννήτρια ιονισμού θα ξεκινήσει και θα σταματήσει την ίδια στιγμή.

SPEED Μπουτόν ταχύτητας ανεμιστήρα: Πατήστε μία ή περισσότερες φορές για να επιλέξετε την επιθυμητή ταχύτητα του ανεμιστήρα. Η αντίστοιχη ταχύτητα της λυχνίας ανεμιστήρα δείχνει την ταχύτητα του ανεμιστήρα (Χαμηλή, Μεσαία, Υψηλή, Turbo).

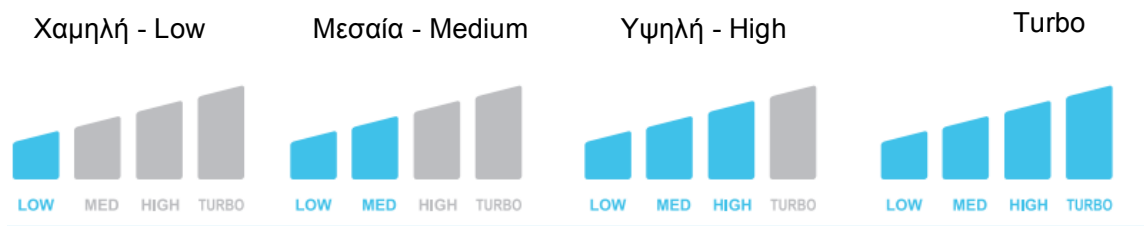
UV-C Μπουτόν UV-C: πατήστε και η αντίστοιχη λυχνία θα υποδεικνύει τη λειτουργία της λάμπας UV.

TIMER Μπουτόν χρονοδιακόπτη: Πατήστε μία ή περισσότερες φορές, η αντίστοιχη λυχνία θα δείξει σε πόση ώρα θα σβήσει η συσκευή. Για να λειτουργήσετε τον καθαριστή αέρα συνεχώς μη χρησιμοποιείτε τη λειτουργία χρονοδιακόπτη (timer).

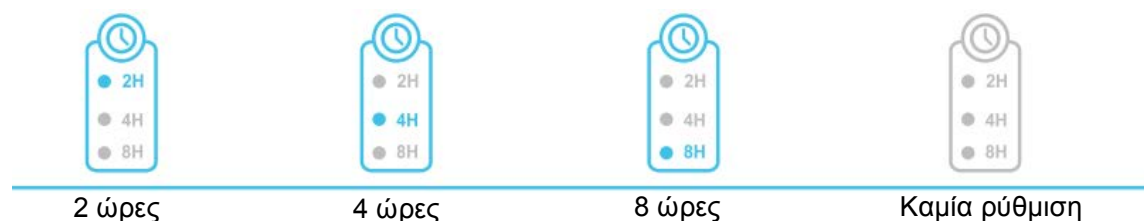
AUTO Μπουτόν Auto: πατήστε και η συσκευή θα ρυθμίσει αυτόματα την ταχύτητα του ανεμιστήρα, ανάλογα με την ποιότητα του αέρα.

SLEEP Μπουτόν λειτουργίας ύπνου (Sleep): πατήστε και το φως LED της συσκευής θα σβήσει. Ο καθαριστής αέρα συνεχίζει να λειτουργεί.

Ένδειξη ταχύτητας ανεμιστήρα



Ένδειξη χρονοδιακόπτη (Timer)



Ένδειξη Λάμπας UV



Λάμπα UV σε λειτουργία



Λάμπα UV off

Ένδειξη Αυτόματης λειτουργίας



Λειτουργεί αυτόματα



Χειροκίνητη λειτουργία

Ένδειξη Ποιότητας αέρα



Βρόμικη (Κόκκινο)
Κακή (Πορτοκαλί)
Κανονική (Κίτρινο)
Καθαρή (Μπλε)

Υπάρχουν τέσσερα διαφορετικά χρώματα ενδείξεων που αντιστοιχούν σε τέσσερα επίπεδα ποιότητας του αέρα. Έκαστο χρώμα φανερώνει την ποιότητα του αέρα στο δωμάτιό σας.

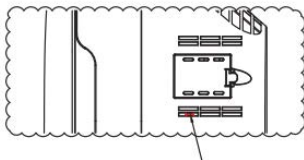
▲ Λειτουργία Ύπνου (Sleep mode)

- Όταν πατήσετε το μπουτόν "SLEEP", η ένδειξη λειτουργία ύπνου θα ανάψει για 10 δευτερόλεπτα, όλα τα φώτα LED θα σβήσουν, αλλά η συσκευή συνεχίζει να λειτουργεί βάσει των προηγούμενων ρυθμίσεων. Το πάτημα οποιουδήποτε μπουτόν θα ενεργοποιήσει το φως του μπουτόν που πατήσατε και θα επιστρέψει στη λειτουργία SLEEP και πάλι.

1. ΑΝΤΙΚΑΤΑΣΤΑΣΗ ΦΙΛΤΡΩΝ

Αντικατάσταση φίλτρων HEPA και Ενεργού Άνθρακα: Μετά από λειτουργία 4320 ωρών (περίπου 6 μήνες), η ένδειξη “replace filter” (αντικατάσταση φίλτρων) θα ανάψει (μπλε ένδειξη) για να σας υπενθυμίσει ότι πρέπει να αντικαταστήσετε τα φίλτρα.

Μετά την αντικατάσταση των φίλτρων, θα πρέπει να πατήσετε το κουμπί επαναφοράς (reset button) για να επαναφέρετε την ενδεικτική λυχνία.



Μπουτόν επαναφοράς (Reset button)

Σημείωση: Το φίλτρο HEPA και το φίλτρο Ενεργού Άνθρακα έχουν παρόμοια διάρκεια ζωής, αυτός είναι ο λόγος θα πρέπει να αντικατασταθούν ταυτόχρονα.

1. Σβήστε τον καθαριστή αέρα και αφαιρέστε το φις από την πρίζα.
2. Ανοίξτε το μπροστινό κάλυμμα από την κορυφή.
3. Αφαιρέστε τον συνδυασμό φίλτρων τραβώντας τις δύο προεξοχές.
4. Τοποθετήστε τον νέο συνδυασμό φίλτρων στη μονάδα. Συμβουλευτείτε τις ταινίες στο φίλτρο για τη σωστή κατεύθυνση τοποθέτησης.
5. Καθαρίστε το Προ-φίλτρο, αν απαιτείται.
6. Τοποθετήστε ξανά την επιπλέον Προ-φίλτρο..
7. Τοποθετήστε ξανά το μπροστινό κάλυμμα της μονάδας και ασφαλίστε το μάνταλο στη θέση του.
8. Θέστε τον καθαριστή αέρα σε λειτουργία.
9. επαναφέρετε (reset) την ενδεικτική λυχνία αντικατάστασης φίλτρων σύμφωνα με την άνωθι περιγραφή.

2. ΚΑΘΑΡΙΣΜΟΣ ΚΑΙ ΑΝΤΙΚΑΤΑΣΤΑΣΗ ΥΠΕΡΙΩΔΟΥΣ ΛΑΜΠΑΣ (UVC)

Ο καθαριστής αέρα θα πρέπει να καθαρίζεται τουλάχιστον μια φορά κάθε μήνα και το Προ-φίλτρο πρέπει να καθαρίζεται κάθε μήνα. Πιο συχνός καθαρισμός μπορεί να απαιτηθεί, ανάλογα με τις συνθήκες του περιβάλλοντος.

ΦΙΛΤΡΑ

Καθαρίστε με το εξάρτημα βούρτσας της ηλεκτρικής σκούπας σας. Αυτό θα αφαιρέσει χνούδια και βρωμιά.

ΣΗΜΕΙΩΣΗ:

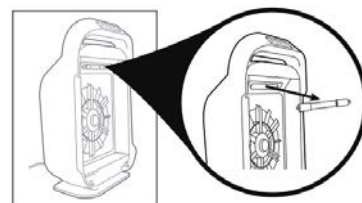
-Μόνο το **Επιπλέον Προ-φίλτρο** είναι πλενόμενο. Βεβαιωθείτε ότι το Προ-φίλτρο είναι στεγνό όταν το τοποθετήσετε και πάλι πάνω στο συνδυασμό φίλτρων.

PCO διάρκεια ζωής

-Περίπου 2 χρόνια.

Αντικατάσταση ΛΑΜΠΑΣ UV

1. Σβήστε τον καθαριστή αέρα και αφαιρέστε το φις από την πρίζα.
2. Ανοίξτε το κάλυμμα της λάμπας υπεριώδους ακτινοβολίας (UV), χρησιμοποιώντας κατσαβίδι..
3. Η λάμπα UV αφαιρείται προσεκτικά πιάνοντας το λαμπτήρα με ένα καθαρό πανί ή ύφασμα και περιστρέφοντάς την κατά 1/4.
4. Αφαιρέστε προσεκτικά τη λάμπα UV από τη θήκη της και βγάλτε το βύσμα.
5. Συνδέστε την νέα λάμπα UV στο βύσμα και προσεκτικά τοποθετήστε ξανά τη λάμπα στη θήκη της.



Σημείωση: Μην κοιτάτε μια λυχνία λειτουργίας UV άμεσα, καθώς αυτό θα μπορούσε να βλάψει σοβαρά την όρασή σας

Καθαρισμός συσκευής

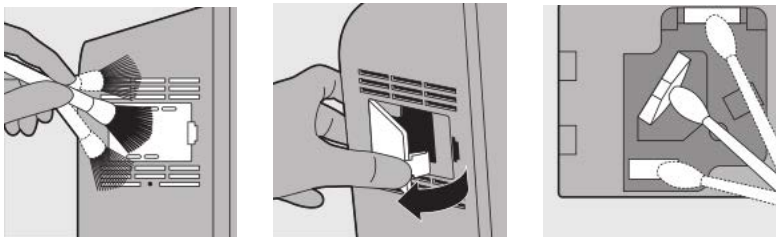
- Βεβαιωθείτε ότι ο καθαριστής αέρα δεν είναι στην πρίζα πριν τον καθαρισμό της συσκευής.
- Μην τοποθετείτε τη συσκευή σε νερό ή χρησιμοποιείτε νερό απευθείας στη συσκευή για καθαρισμό.
- Μην χρησιμοποιείτε διαβρωτικά ή εύφλεκτα απορρυπαντικά για να καθαρίσετε τη συσκευή, σε περίπτωση οποιασδήποτε βλάβης.
- Παρακαλούμε να χρησιμοποιήσετε ένα μαλακό πανί με ήπιο καθαριστικό για να καθαρίσετε τη συσκευή. Βεβαιωθείτε ότι η συσκευή είναι στεγνή μετά τον καθαρισμό.
- Καθαρίζετε τακτικά το εσωτερικό και την επιφάνεια, για την αποφυγή συλλογής σκόνης.
- Καθαρίζετε τακτικά την είσοδο και έξοδο του αέρα.
- Καθαρίζετε τακτικά τον αισθητήρα σκόνης με μια μπατονέτα, σύμφωνα τις παρακάτω οδηγίες, προκειμένου να διατηρήσει την ευαισθησία του.

Καθαρισμός αισθητήρα σκόνης

Καθαρίστε τον αισθητήρα σκόνης κάθε 2 μήνες για τη βέλτιστη λειτουργία της συσκευής. Καθαρίστε πιο συχνά όταν χρησιμοποιείτε τη συσκευή σε περιβάλλον με σκόνη.

1. Καθαρίστε το εσωτερικό και εξωτερικό μέρος του αισθητήρα σκόνης με μια μαλακή βούρτσα.
2. Ανοίξτε το κάλυμμα του αισθητήρα σκόνης.
3. Καθαρίστε τον αισθητήρα σκόνης, εσωτερικό και εξωτερικό μέρος, με ένα ελαφρά βρεγμένο.
4. Στεγνώστε τα με ένα στεγνό βαμβάκι.
5. Τοποθετήστε ξανά το κάλυμμα του αισθητήρα ποιότητας αέρα.

Σημείωση: Μην χρησιμοποιείτε διαβρωτικά ή εύφλεκτα απορρυπαντικά για να καθαρίσετε τη συσκευή, σε περίπτωση οποιασδήποτε βλάβης.



3. ΤΡΟΦΟΔΟΣΙΑ

Αυτός καθαριστής αέρα έχει σχεδιαστεί για να λειτουργεί σε ηλεκτρική εγκατάσταση 230V ~ 50Hz. Βεβαιωθείτε ότι οι ηλεκτρικές πρίζες συνδέονται έχουν γείωση και ότι έχουν ληφθεί όλες οι προφυλάξεις ασφαλείας.

Μοντέλο	MeacoClean CA-HEPA 119x5
Επίπεδο θορύβου – L/M/H σκάλες ανεμιστήρα	29/45/57/62dB
Ροή αέρα	595m ³ /h
Τάση	220 - 240V / 50Hz
Κατανάλωση	70 W
Υπεριώδες φως	254 nanometers
Διάρκεια ζωής Λάμπα UV	Περίπου 10,000 ώρες
Διαστάσεις Πλάτος x Βάθος x Ύψος (mm)	445 x 238 x 680
Βάρος (Kgs)	8.3Kgs

3. ΤΕΧΝΙΚΕΣ ΠΡΟΔΙΑΓΡΑΦΕΣ

Αυτό το προϊόν είναι σύμφωνο με τη μέγιστη επιτρεπόμενη συγκέντρωση όζοντος από 0.050 μέρη ανά εκατομμύριο κατ'όγκο (ppmv) σε μια περίοδο 24 ωρών. Η κατευθυντήρια γραμμή 2010 της Health Canada (ISBN 978-1-100-16288-1) συνιστά το ανώτατο όριο έκθεσης, με βάση ένα μέσο χρόνο 8 ωρών, στα 0,020 ppmv ή λιγότερο όταν δοκιμάζεται σε ένα σφραγισμένο, ελεγχόμενο δωμάτιο περίπου 30 m³.

4. ΑΝΤΙΜΕΤΩΠΙΣΗ ΠΡΟΒΛΗΜΑΤΩΝ

Πρόβλημα	Αιτία	Λύση
Η συσκευή δεν λειτουργεί	Η συσκευή δεν έχει τάση	Τοποθετήστε το φις στην πρίζα. Ελέγξτε ότι η πρίζα δίνει ρεύμα
	Δεν έχει πατηθεί το μπουτόν ON	Πιέστε το μπουτόν ON
	Το μπροστινό κάλυμμα δεν είναι στη θέση του	Με ασφάλεια τοποθετείστε το μπροστινό κάλυμμα
Περιορισμένη ροή αέρα	Βρώμικα φίλτρα	Καθαρίστε ή αντικαταστήστε τα φίλτρα
	Μπλοκαρισμένη εισαγωγή/εξαγωγή αέρα	Αφαιρέστε το μπλοκάρισμα, τοποθετήστε πιο μακριά από τα έπιπλα / τοίχους / κουρτίνες κ.λπ.
Υπερβολικός θόρυβος	Μη επίπεδη επιφάνεια	Να χρησιμοποιείτε μόνο επίπεδη και οριζόντια επιφάνεια
	Μπλοκαρισμένα φίλτρα	Καθαρίστε ή αντικαταστήστε τα φίλτρα
	Ξένο αντικείμενο ακουμπάει τον ανεμιστήρα	Βεβαιωθείτε ότι τίποτα δεν έχει εισέλθει στον καθαριστή αέρα και ακουμπάει τον ανεμιστήρα.

5. ΕΓΓΥΗΣΗ ΚΑΙ ΕΞΥΠΗΡΕΤΗΣΗ ΠΕΛΑΤΩΝ

Ο καθαριστής αέρα σας έχει δύο χρόνια εγγύηση από την ημερομηνία αγοράς.

Τα υλικά και κατασκευαστικά ελαττώματα θα επισκευαστούν χωρίς χρέωση.

Τα εξής ισχύουν:

- Οποιαδήποτε επισκευή ή αντικατάσταση μερών της συσκευής κατά τη διάρκεια της εγγύηση δεν επεκτείνουν την ισχύ αυτής..
- Η εγγύηση παύει να ισχύει εάν τυχόν αλλαγές ή μη αυθεντικά ανταλλακτικά έχουν τοποθετηθεί ή εάν ο αφυγραντήρας έχει επισκευασθεί από μη εξειδικευμένο service.
- Ανταλλακτικά που υπόκεινται σε συνήθη φθορά, όπως το φίλτρο αέρα, δεν καλύπτονται από την εγγύηση.
- Η εγγύηση έγκυρη μόνο με τη προσκόμιση της αυθεντικής, αναλλοίωτης απόδειξης αγοράς.
- Η εγγύηση δεν καλύπτει βλάβη που οφείλεται από ενέργειες που παρεκκλίνουν από αυτές που περιγράφονται στο εγχειρίδιο λειτουργίας ή από αμέλεια.
- Η εγγύηση δεν καλύπτει βλάβες που οφείλονται από σκόνη, βρωμιά ή από τρίτα προϊόντα.
- Η εγγύηση δεν καλύπτει βλάβη από ατύχημα.
- Όλες οι αξιώσεις για αποζημίωση, συμπεριλαμβανομένων επακόλουθων βλαβών, δεν θα γίνονται αποδεκτές.

Για να αποφύγετε αχρείαστα έξοδα, προτείνουμε να διαβάζετε προσεχτικά πρώτα το εγχειρίδιο χρήσης. Εάν αυτό δεν λύσει το πρόβλημα, επικοινωνήστε μαζί μας. Μετά χαράς να σας εξυπηρετήσουμε.

Αυτή η συσκευή δεν προορίζεται για χρήση από άτομα (συμπεριλαμβανομένων παιδιών) με περιορισμένες σωματικές ή νοητικές δυνατότητες, ή με έλλειψη εμπειρίας και γνώσης, εκτός εάν αυτά είναι υπό επίβλεψη κάποιου υπεύθυνου για την ασφάλειά τους.

Τα παιδιά θα πρέπει είναι υπό επίβλεψη προκειμένου να υπάρχει η βεβαιότητα ότι δεν παίζουν με τη συσκευή.

Παρακαλούμε να αποθηκεύσετε το κουτί συσκευασίας, σε περίπτωση που χρειασθεί να στείλετε τη συσκευή για επισκευή.

Ο καθαριστής αέρα έχει εισαχθεί στην Ευρωπαϊκή Ένωση από:

Meaco (U.K.) Limited
Meaco House
Parklands
Railton Road
Guildford
GU2 9JX

Telephone: 01483 234900
Email: sales@meaco.com
Website: www.meaco.com
Fax: 01483 232700

*Σημειώστε εδώ την ημερομηνία αγοράς και το
διανομέα που αγοράσατε τον καθαριστή αέρα.*

Ημερομηνία αγοράς

Η Meaco εξειδικεύεται στους καθαριστές αέρα και θα δεχόταν με ευχαρίστηση τα σχόλιά και τις ερωτήσεις σας σχετικά με αυτόν τον καθαριστή αέρα.

Sani hellas
AIR TREATMENT

ΤΕΧΝΙΚΗ ΕΜΠΟΡΙΚΗ & ΕΙΣΑΓΩΓΙΚΗ ΕΠΕ
Πραξιτέλους 9, 105 62 Αθήνα
Τηλ. 210 32.36.627, 32.33.766
Fax 210 32.47.709
e-mail: info@sanihellas.gr

www.sanihellas.gr

Η SANI HELLAS είναι ο αποκλειστικός αντιπρόσωπος του οίκου Meaco στην Ελλάδα.
Για οποιαδήποτε ερώτηση, τεχνική πληροφορία και service παρακαλούμε όπως
επικοινωνήσετε με την εταιρεία μας.